

Comité opérationnel Vaccination Haute-Loire Contre la Covid-19

17 juin 2021

Données épidémiologiques 43 du 17 juin 2021

Au 15 juin 2021, 40 personnes sont hospitalisées en Haute-Loire dont 1 personne en service de soins critiques, nous déplorons 253 décès cumulés en milieu hospitalier.

Le taux de positivité (sur 100 personnes testées) en Haute-Loire s'élève à 2,3% (1,6% pour la région et 1.5% pour la France).

Le taux d'incidence (nombre de cas / 100 000 habitants) s'élève à 45/100 000 en population générale (39/100 000 pour la région et 40/100 000 pour la France).

Le taux d'incidence est à 11/100 000 pour les plus de 65 ans (15/100 000 pour la région et 16/100 000 en France).

Données épidémiologiques 43 du 17 juin 2021

Evolution des taux d'incidence ARA

Figure. Evolution du nombre de **personnes hospitalisées** pour COVID-19 et du nombre de **nouvelles personnes hospitalisées** (moyenne mobile sur 7 jours) pour COVID-19 en Auvergne-Rhône-Alpes (Source : SI-VIC)

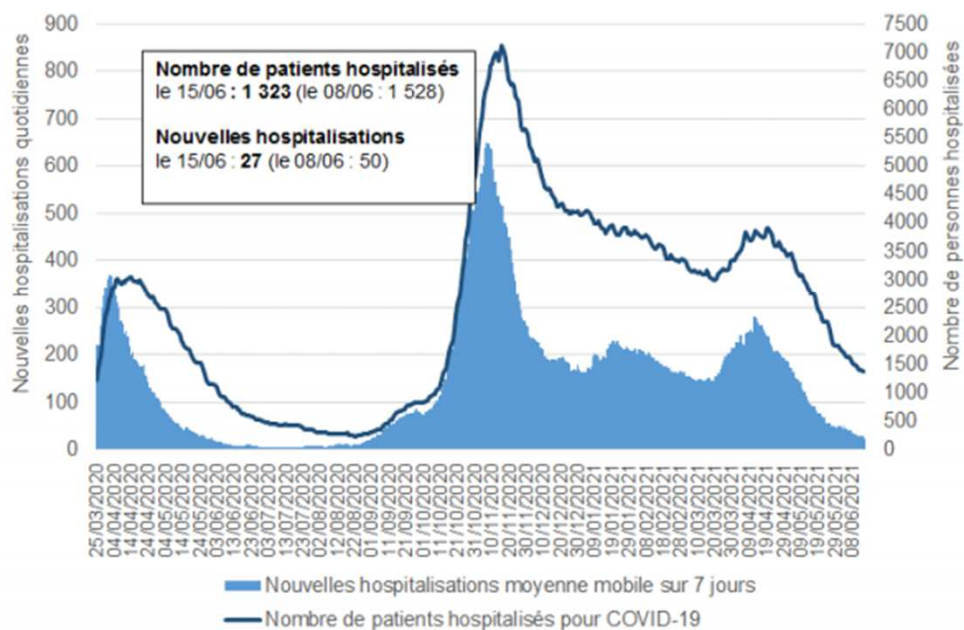
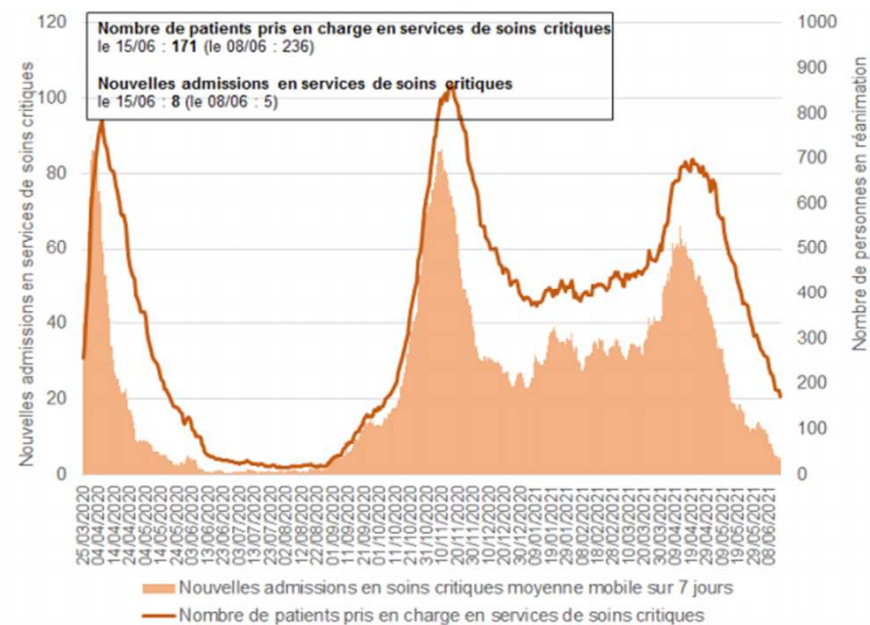


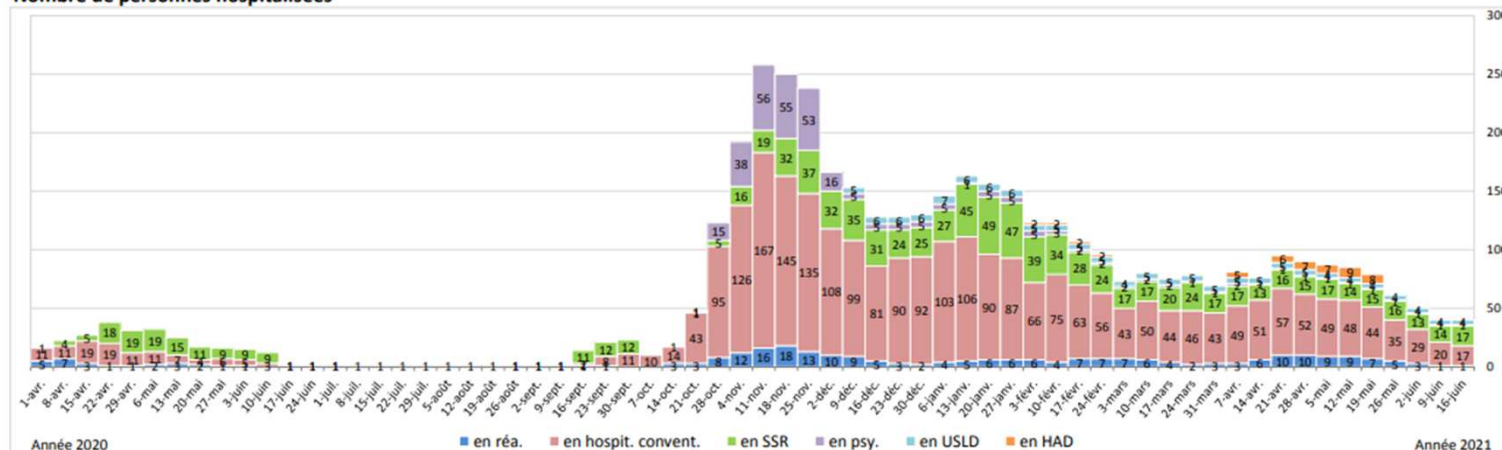
Figure. Evolution du nombre de **personnes hospitalisées en services de soins critiques** pour COVID-19 et du nombre de **nouvelles personnes admises en soins critiques** (moyenne mobile sur 7 jours) pour COVID-19 en Auvergne-Rhône-Alpes (Source : SI-VIC)



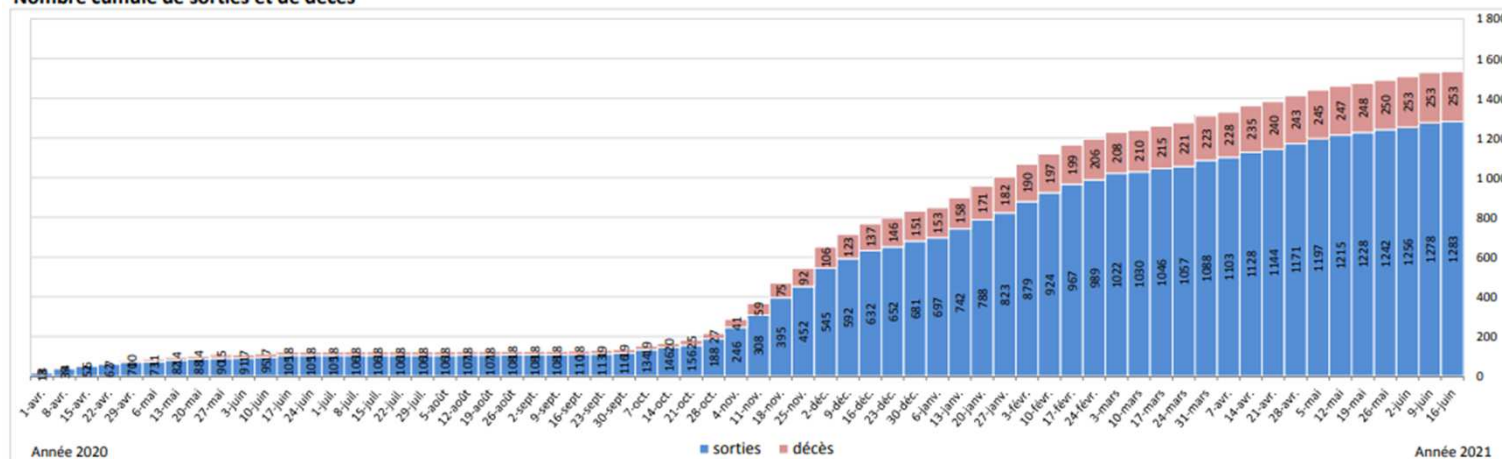
Données épidémiologiques 43 du 17 juin 2021

Nombre de personnes hospitalisées et nombre cumulé de décès et de sorties en Haute-Loire

Nombre de personnes hospitalisées



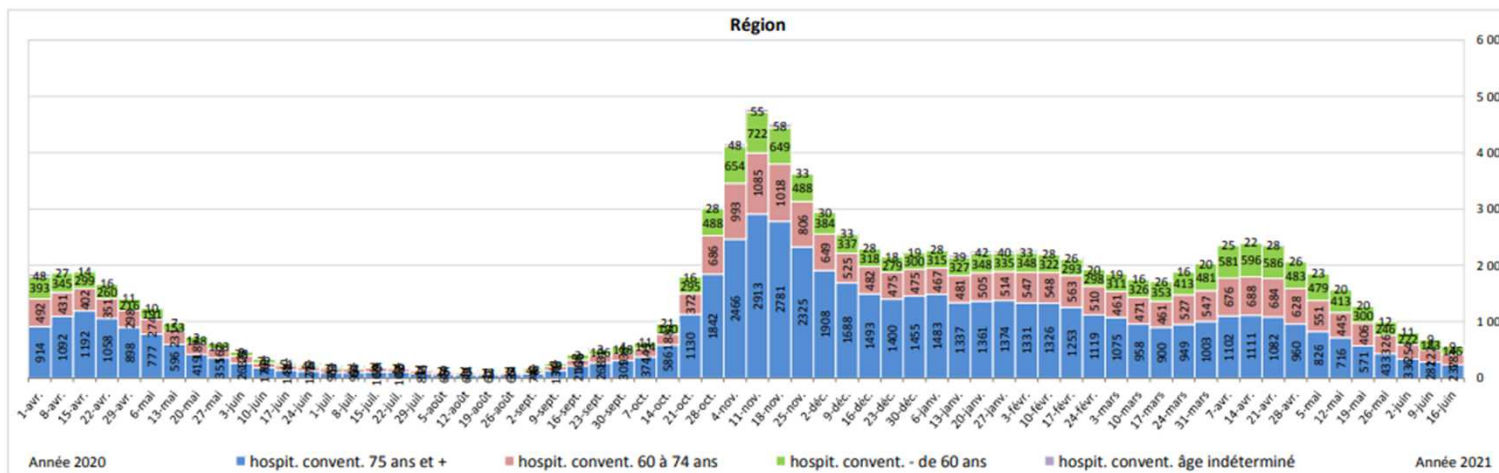
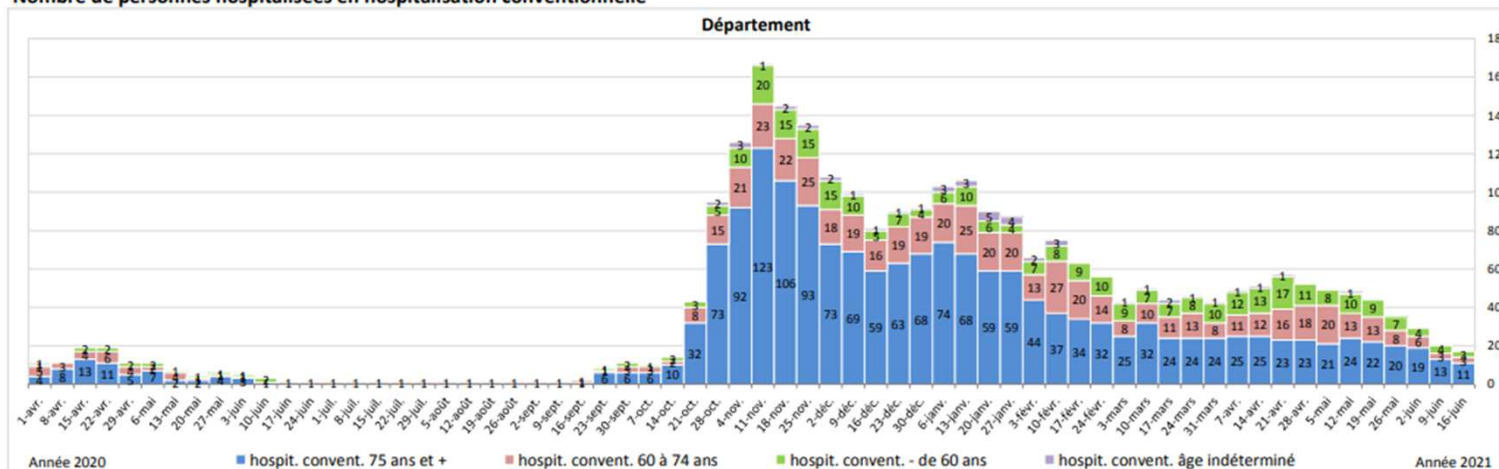
Nombre cumulé de sorties et de décès



Données épidémiologiques 43 du 17 juin 2021

Nombre de personnes hospitalisées en hospitalisation conventionnelle en Haute-Loire et en région

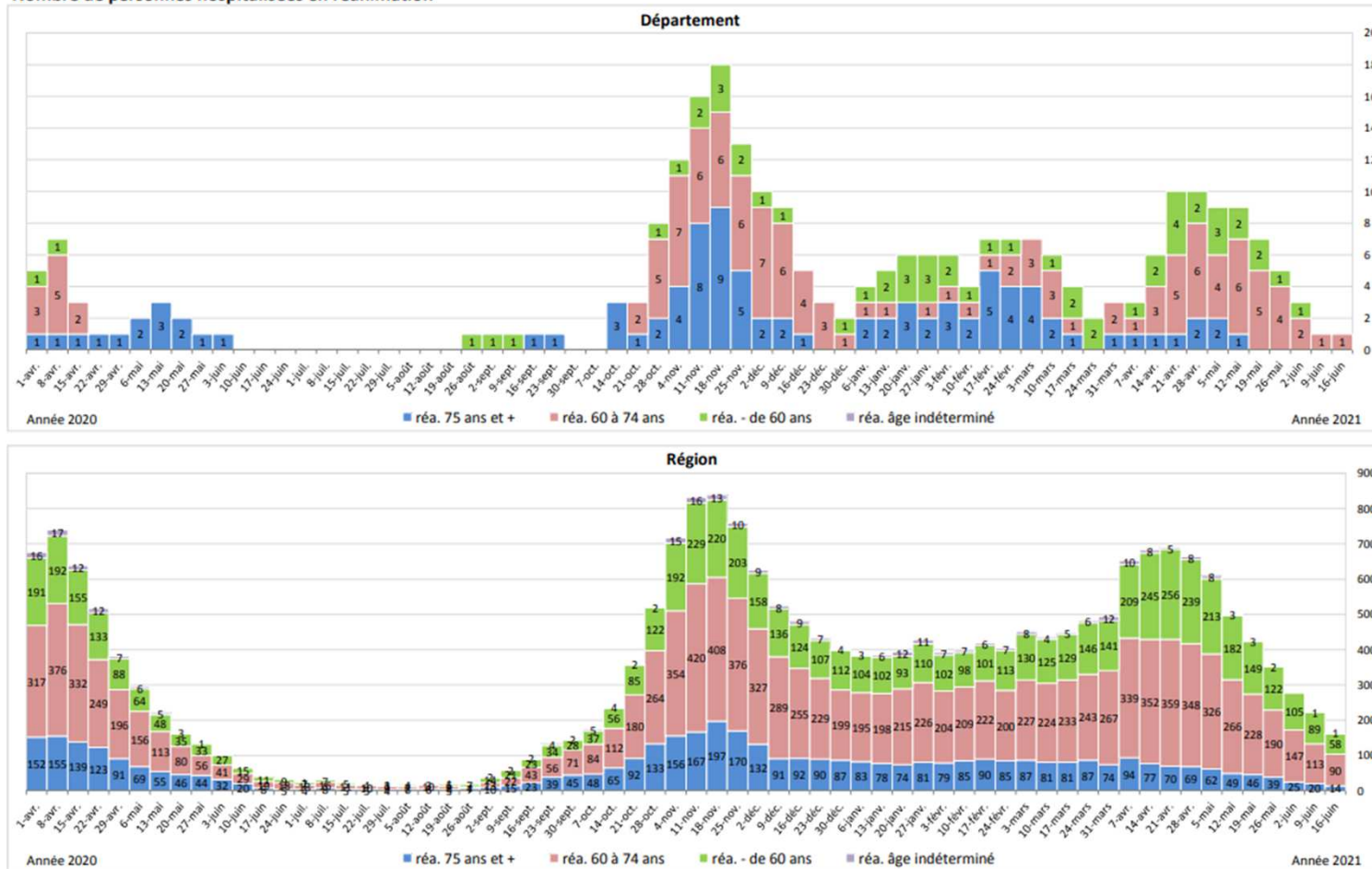
Nombre de personnes hospitalisées en hospitalisation conventionnelle



Données épidémiologiques 43 du 17 juin 2021

Nombre de personnes hospitalisées en réanimation en Haute-Loire et en région

Nombre de personnes hospitalisées en réanimation

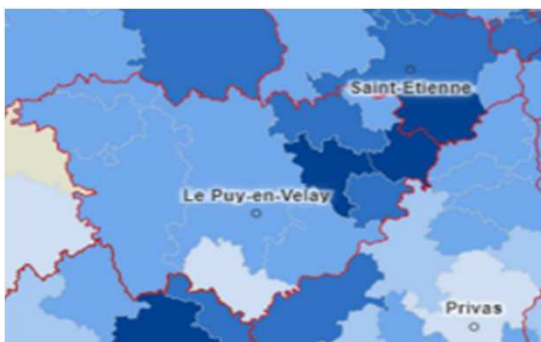


Données épidémiologiques 43 17 juin 2021

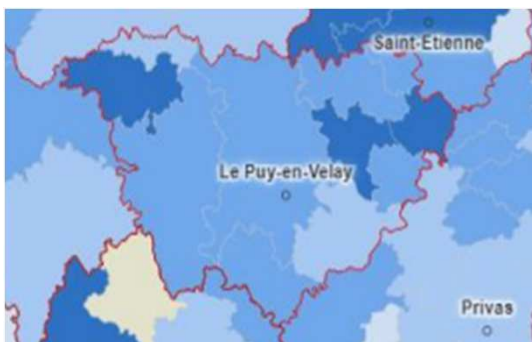
Point épidémiologique par EPCI

Cartes des taux d'incidence (cas confirmés/100 000 habitants) par semaine glissante :

Semaine 20 :



Semaine 21 :



Semaine 22 :



Santé publique France Auvergne-Rhône-Alpes – mai 2021



Données épidémiologiques 43

Taux incidence semaines 21 et 22 par EPCI

	Taux positivité semaine 22	Taux incidence semaine 22	Taux incidence semaine 21	Tendance évolution semaine 21 à 22 du taux d'incidence
Région Auvergne Rhone Alpes	2,5	65	91	↘
Département de la Haute-Loire	3,5	82	118	↘
CA du Puy en Velay	3,6	68	114	↘
CC Auzon Communauté	5,1	86	49	↗
CC Brioude Sud Auvergne	2,9	119	181	↘
CC Pays de Cayres Pradelles	2,6	39	58	↘
CC des rives du haut Allier	4,2	77	71	⇒
CC des Sucs	2,8	67	191	↘
CC du Haut Lignon	3,6	74	99	↘
CC du Pays de Montfaucon	5,8	123	184	↘
CC Loire et Semène	3,2	103	108	⇒
CC Marches du velay - Rochebaron	4,1	106	126	↘
CC Mézenc-Loire-Meygal	1,6	37	46	⇒

positivité(%)	incidence	évolution
>20	>500	↘
15-19,9	400-499	⇒
10-14,9	300-399	↗
9-9,9	250-299	
7-8,9	200-249	
5-6,9	100-199	
<5	<100	

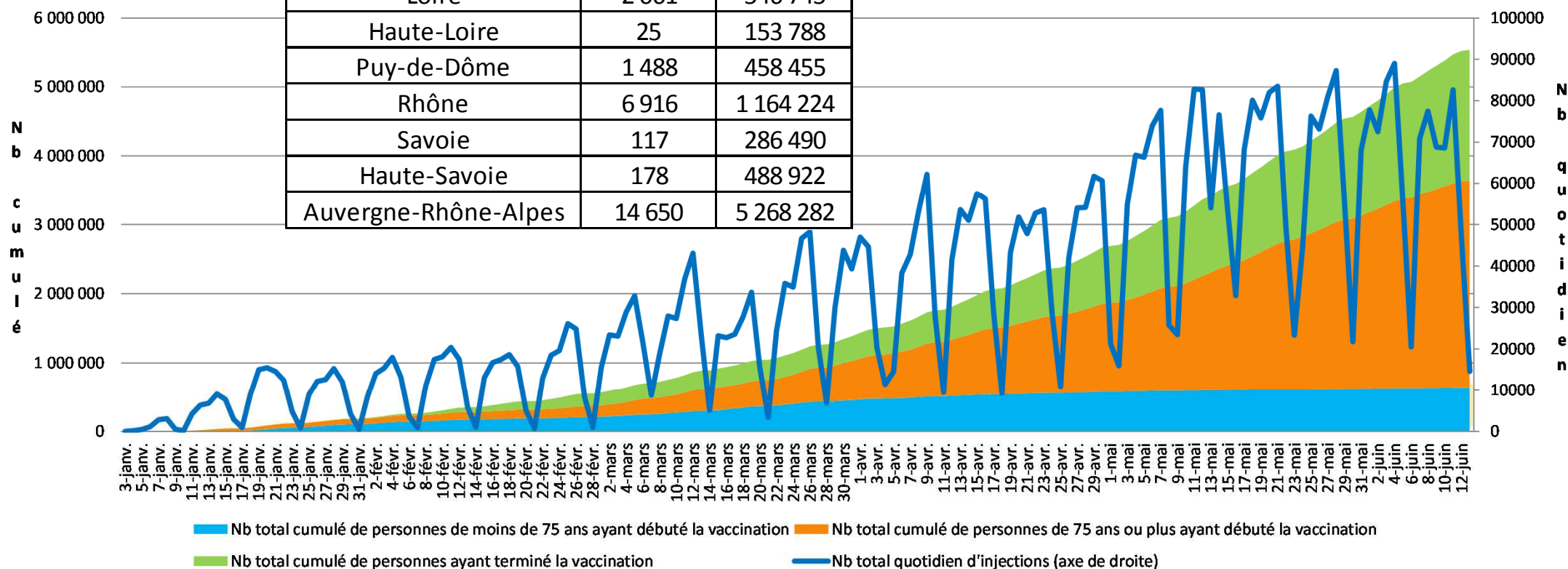
Données épidémiologiques 43 du 17 juin 2021

Suite à une nouvelle nomenclature, nous ne parlons plus de variants mais de mutations.

3 situations de mutations L452R (anciennement variant Indien Delta) sont présentes en Région ARA.

Aucune situation suspectée ou avérée n'est actuellement présente sur notre département.

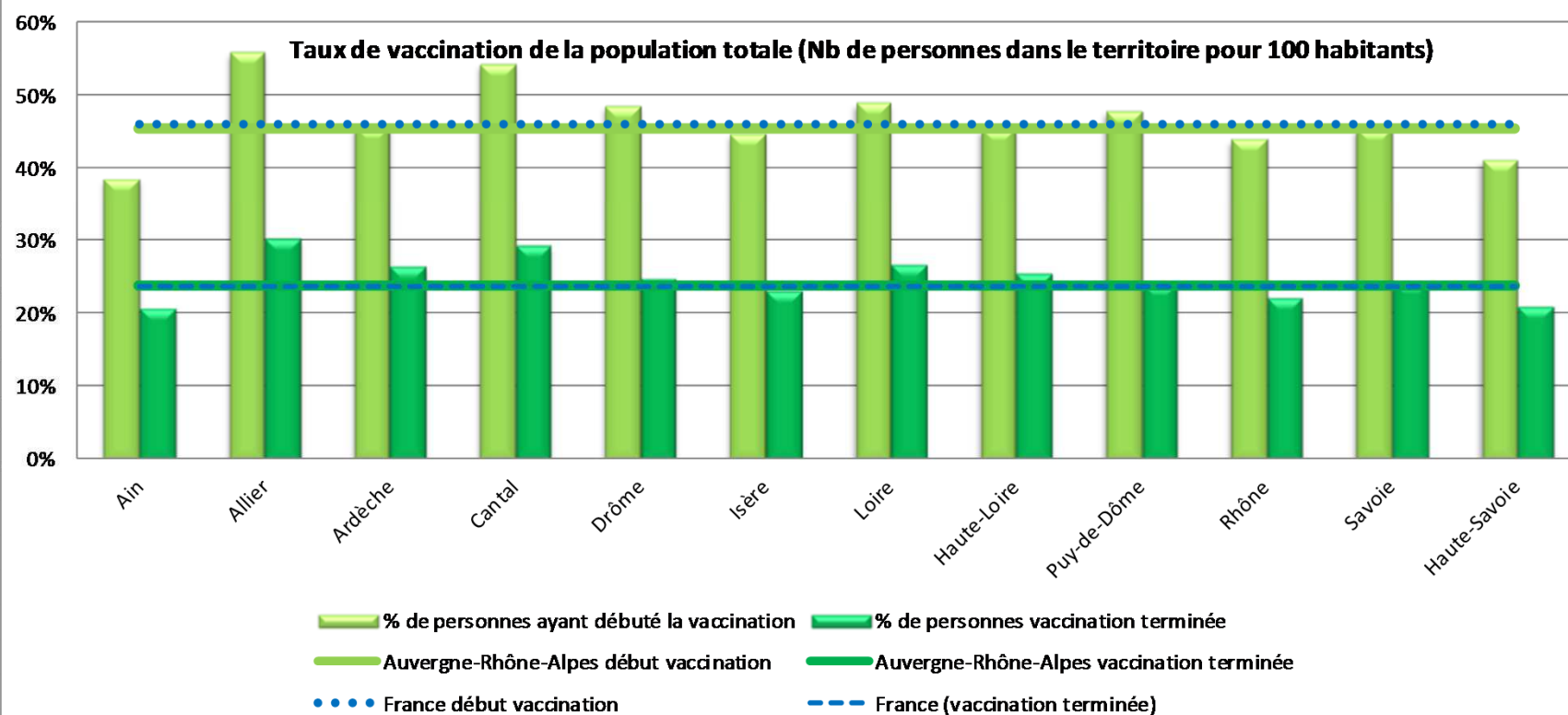
dimanche 13 juin 2021	Nb total d'injections	
source = SIVAC / DATA.GOUV	quotidien	cumulé
Ain	653	367 698
Allier	19	277 883
Ardèche	781	226 285
Cantal	17	116 368
Drôme	302	365 420
Isère	2 093	816 004
Loire	2 061	546 745
Haute-Loire	25	153 788
Puy-de-Dôme	1 488	458 455
Rhône	6 916	1 164 224
Savoie	117	286 490
Haute-Savoie	178	488 922
Auvergne-Rhône-Alpes	14 650	5 268 282



Nombre de personnes vaccinées contre le COVID pour 100 habitants au 13/06/2021 par département d'Auvergne-Rhône-Alpes

Territoire	état d'avancement population totale	
	Débuté	Fin
Ain	38.5%	20.6%
Allier	55.9%	30.2%
Ardèche	45.7%	26.4%
Cantal	54.3%	29.2%
Drôme	48.6%	24.8%
Isère	44.8%	23.2%
Loire	48.9%	26.7%
Haute-Loire	45.4%	25.5%
Puy-de-Dôme	47.9%	24.1%
Rhône	44.0%	22.0%
Savoie	45.4%	24.3%
Haute-Savoie	41.1%	21.0%
ARA	45.3%	23.6%
France métro.	46.1%	23.7%

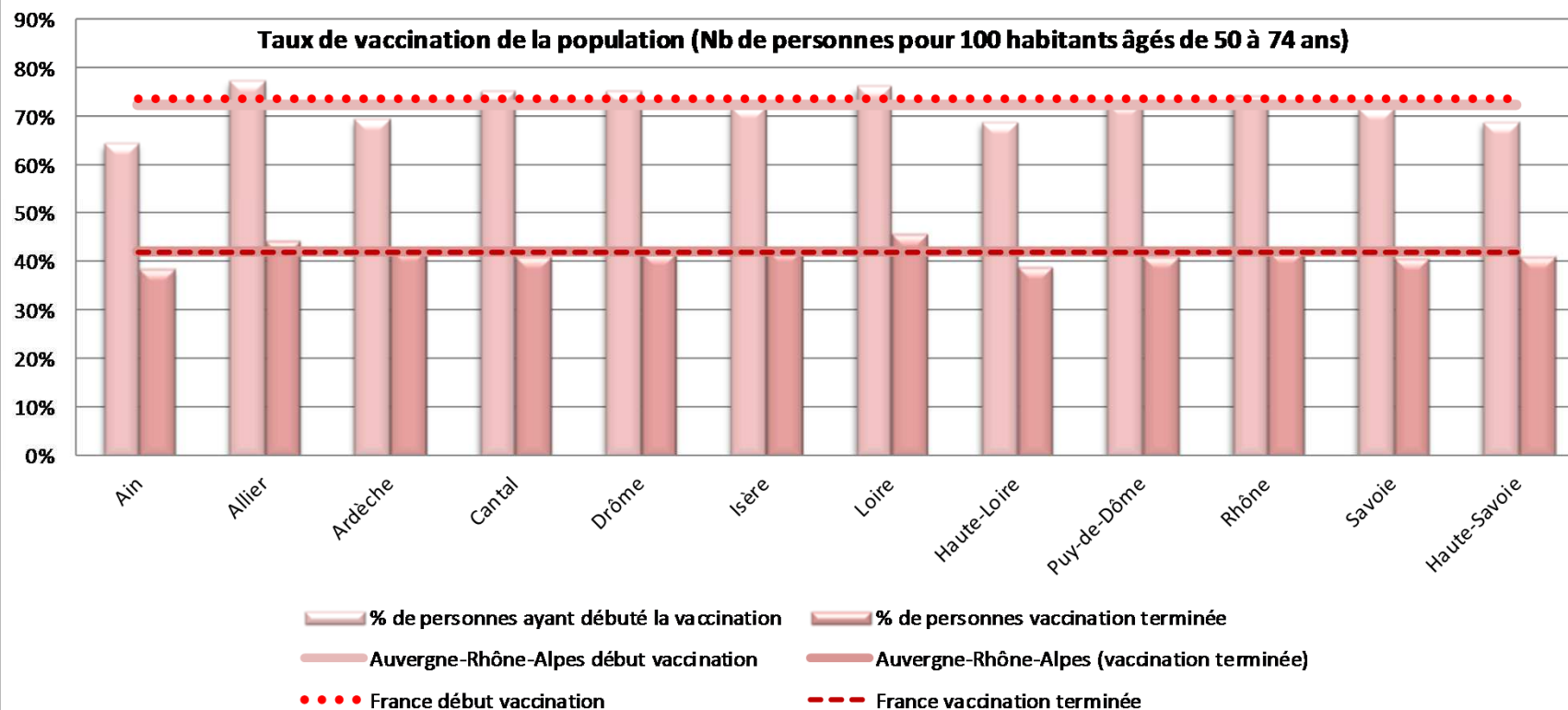
source = SIVAC via DATA.GOUV



Nombre de personnes âgées de 50 à 74 ans vaccinées contre le COVID pour 100 habitants au 13/06/2021 par département d'Auvergne-Rhône-Alpes

état d'avancement
population [50 - 74]

Territoire	Débuté	Fin
Ain	64.5%	38.4%
Allier	77.4%	44.4%
Ardèche	69.4%	42.3%
Cantal	75.2%	40.9%
Drôme	75.3%	41.8%
Isère	72.1%	42.5%
Loire	76.3%	45.6%
Haute-Loire	69.1%	38.9%
Puy-de-Dôme	72.9%	41.2%
Rhône	74.4%	42.0%
Savoie	71.7%	40.8%
Haute-Savoie	69.0%	41.1%
ARA	72.4%	41.9%
France métro.	73.5%	41.7%

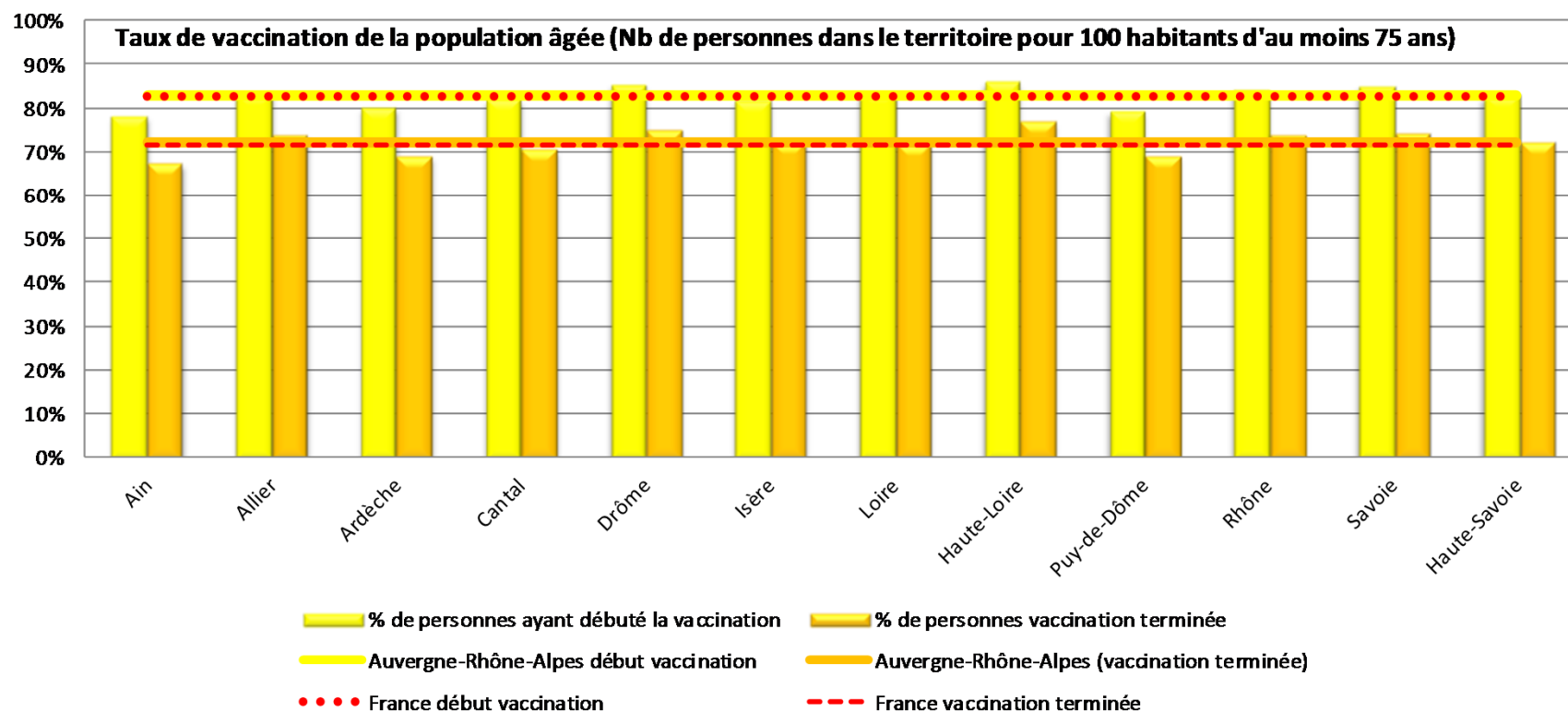


source = SIVAC via DATA.GOUV

Nombre de personnes âgées (75+) vaccinées contre le COVID pour 100 habitants au 13/06/2021 par département d'Auvergne-Rhône-Alpes

Territoire	état d'avancement	
	Débuté	Fin
Ain	78.3%	67.4%
Allier	83.5%	74.0%
Ardèche	80.2%	69.1%
Cantal	81.9%	70.6%
Drôme	85.4%	74.9%
Isère	81.7%	72.3%
Loire	83.5%	71.7%
Haute-Loire	85.9%	76.8%
Puy-de-Dôme	79.4%	69.0%
Rhône	84.3%	73.7%
Savoie	85.0%	74.3%
Haute-Savoie	82.7%	72.3%
ARA	82.7%	72.2%
France métro.	82.8%	71.7%

source = SIVAC via DATA.GOUV



Données Doctolib

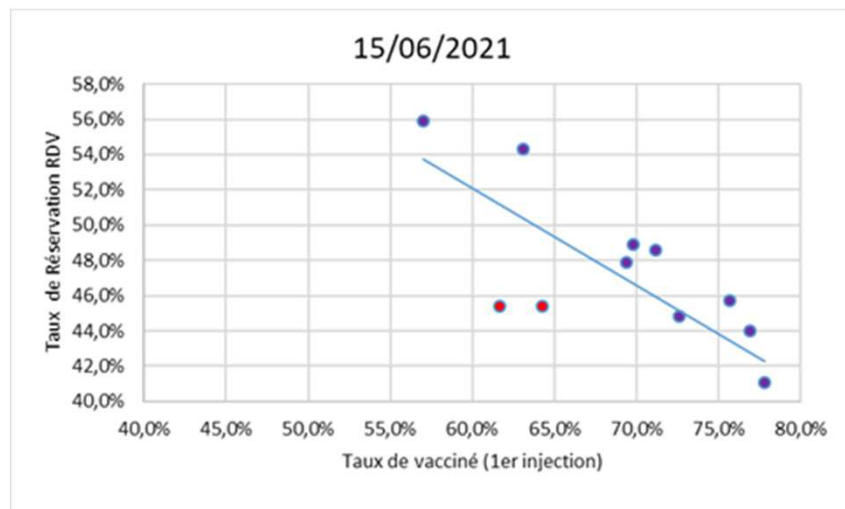
Taux de réservation sur les 7 derniers jours

	Moyenne des taux_resa_web
Ain	77,6%
Allier	57,0%
Ardèche	75,7%
Cantal	63,1%
Drôme	71,2%
Haute-Loire	61,7%
Haute-Savoie	77,8%
Isère	72,6%
Loire	69,8%
Puy-de-Dôme	69,4%
Rhône	76,9%
Savoie	64,3%
Moyenne régionale	71,9%

RdV disponibles à 7 et 14 jours

	Rdv à 7 jours	Rdv à 14 jours
Ain	3 205	5 432
Allier	1 525	4 583
Ardèche	2 593	5 059
Cantal	2 153	3 410
Drôme	6 671	10 629
Haute-Loire	2 440	5 252
Haute-Savoie	18 736	37 895
Isère	3 305	6 809
Loire	15 841	27 161
Puy-de-Dôme	16 718	29 461
Rhône	5 245	7 403
Savoie	4 886	10 081
Total général	83 318	153 175

Une assez bonne corrélation entre le taux de réservation et le taux de 1ère vaccination



Territoire	Taux résa	Taux VACC 1er dose (%)
Ain	77,6%	38,5%
Allier	57,0%	55,9%
Ardèche	75,7%	45,7%
Cantal	63,1%	54,3%
Drôme	71,2%	48,6%
Isère	72,6%	44,8%
Loire	69,8%	48,9%
Haute-Loire	61,7%	45,4%
Puy-de-Dôme	69,4%	47,9%
Rhône	76,9%	44,0%
Savoie	64,3%	45,4%
Haute-Savoie	77,8%	41,1%

Un décrochage un peu plus marqué sur le département

Une communication renforcée au niveau national et départemental pour maintenir la mobilisation vaccinale

- Des spots publicitaires nationaux
- Une mobilisation des influenceurs sur les réseaux sociaux et un #jejouecollectif par la com régionale de l'ARS
- Des communiqués et une conférence de presse départementale par les autorités
- Un kit de communication (message et vidéo) à diffuser aux collectivités locales et autres partenaires locaux pour relayer sur les réseaux sociaux




TOUS VACCINÉS, TOUS PROTÉGÉS

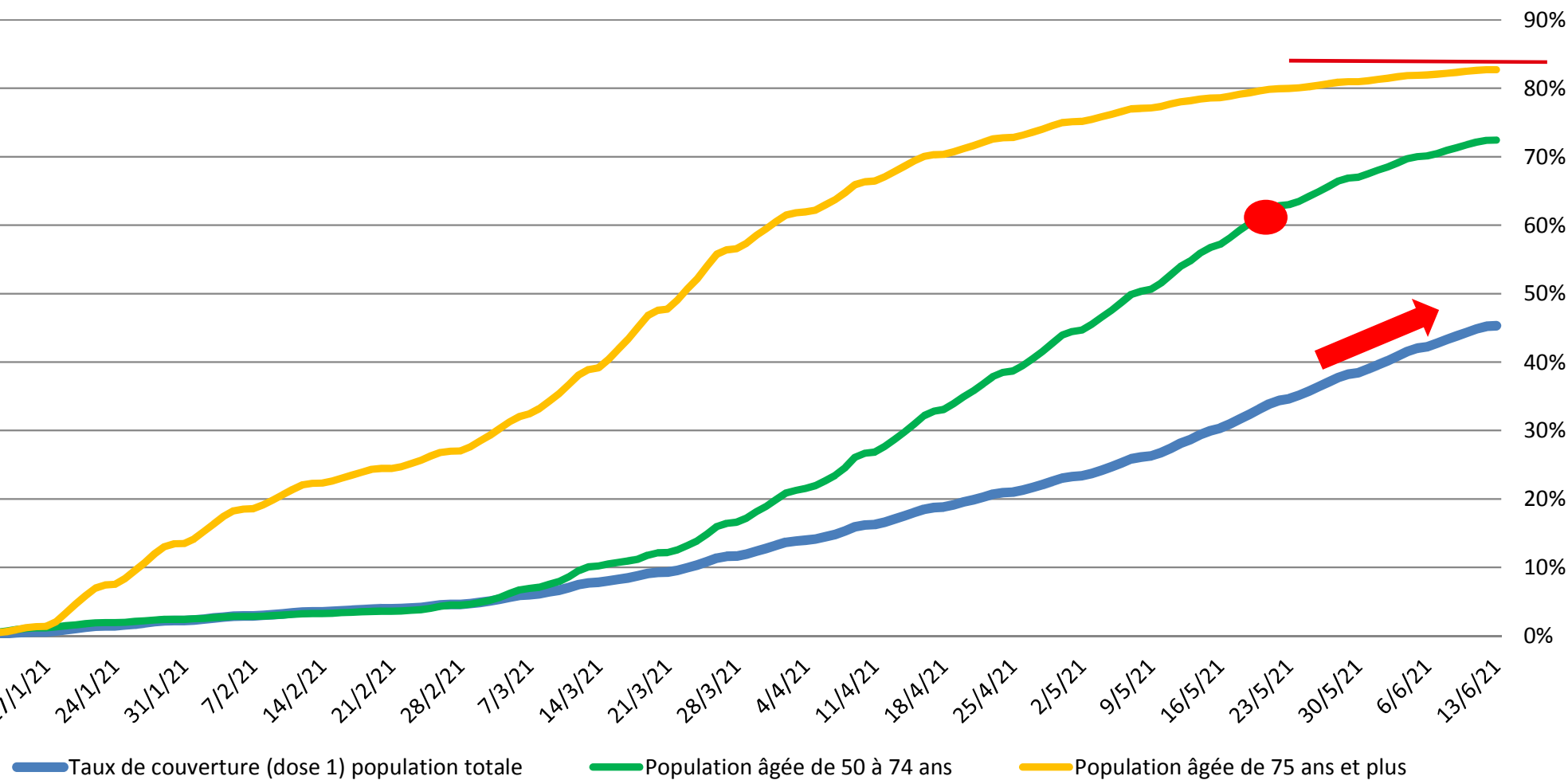
**À CHAQUE
VACCINATION,
C'EST LA VIE QUI REPREND.
FAISONS-NOUS TOUS
VACCINER. MAINTENANT.**

Pour le moment, même vaccinés, continuons à appliquer les gestes barrières et à porter le masque.
Retrouvez la liste des centres de vaccination sur www.sante.fr.
Vous pouvez aussi vous faire vacciner par un médecin, pharmacien, ou infirmier.

Une adaptation du fonctionnement des centres

- Ouverture de plages de RDV libres
- Ouverture de plages en nocturnes
- Adaptation des ressources aux plages d'affluence en lien avec une population plus active...

Evolution du taux de couverture vaccinale (au moins une injection) - région Auvergne-Rhône-Alpes



MIN SANTE n°2021-80 : Vaccination des 12-17 ans

- Dès le **15/06** sauf pour les ado ayant développé un syndrome inflammatoire multi-systémique pédiatrique post infection SARS-CoV-2.
- Uniquement **PFIZER** (AMM OK)
- Formulaire **d'autorisation parentale** https://solidaritesante.gouv.fr/IMG/pdf/fiche_-_autorisation_parentale_vaccin_covid-19.pdf
 - ✓ à haut risque de forme grave de Covid-19 => **au moins un des titulaires** de l'autorisation parentale
 - ✓ En dehors de cette situation => **les deux titulaires de l'autorité parentale** (si un seul attestation sur honneur)
 - ✓ **Accord oral** de l'adolescent

Déploiement des TROD

- ✓ Livraison aux PUI de TROD sérologiques provenant de la société AAZ ou de la société Biosynex les 14 et 15 juin
- ✓ Il s'agit de dispositifs médicaux de diagnostic in vitro dont les conditions de conservation doivent respecter les fiches techniques de ces produits de santé
- ✓ **Les TROD sérologiques doivent être déployés dans les centres de vaccination** dans le respect des bonnes pratiques de distribution
- ✓ La clé de répartition de ces TROD sérologiques vers les centres de vaccination est identique à celle des vaccins
- ✓ **Des kits de communication et une foire à questions sont en cours de diffusion sur le site du Ministère de la santé**

Un fonctionnement estival des centres à adapter à la fréquentation

- Des centres qui resteront ouverts sauf Monistrol sur Loire qui n'assurera que les deuxième injections
- Pas de difficulté de ressources signalées
- Possibilité de vacciner les touristes qui n'auraient pas pu s'organiser sur le centre proche de chez eux
- Une stratégie départementale vaccination arrêtée collégialement pour les plus démunis
- Une réflexion à conduire avec les CCAS du Puy en Velay et de Brioude pour mener si besoin des opérations spéciales au pied des immeubles
- Maintien des opérations aller-vers par le SDIS

VACCINATION en centres éphémères- portage SDIS

Rappel Calendrier:

- 29-30 mai : Saugues et le Chambon sur Lignon
- 5-6 juin : Blesle et Retournac
- 12-13 juin : Allègre et Landos
- 18 et 19 juin La Chaises Dieu et Dunières
- 25-26 juin : le Monastier s/ Gazeille

Jeudi 17 juin 2021

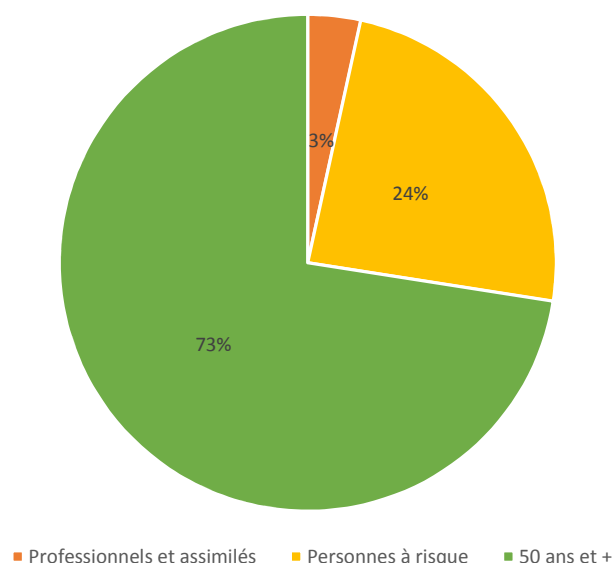
COMITE STRATEGIQUE DEPARTEMENTAL

VACCINATION - COVID-19

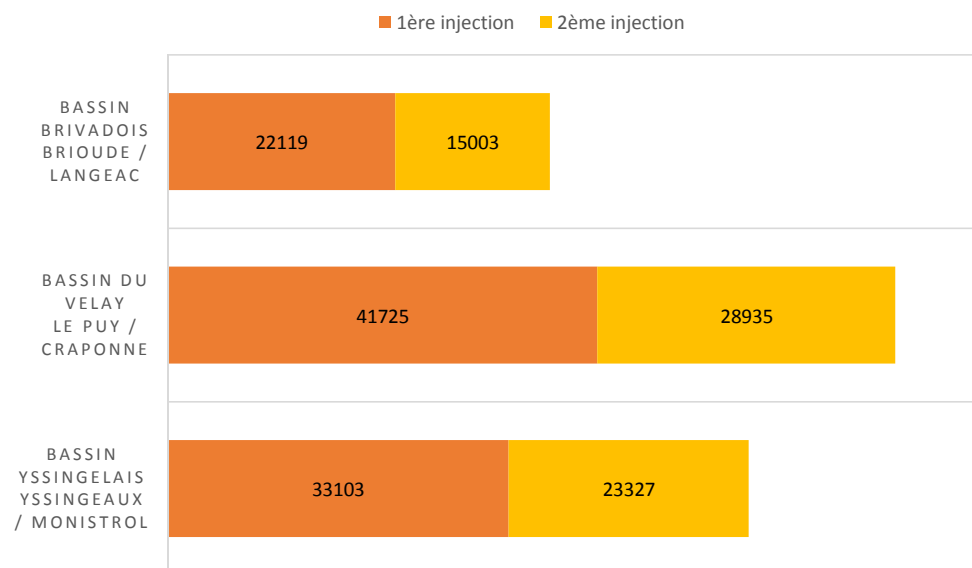


Activité des 6 centres de vaccination de Haute-Loire

Activité des centres de vaccination par catégorie



RÉPARTITION DE L'ACTIVITÉ PAR CENTRE



96 947 patients ont été vaccinés (au moins une injection) au 14/06/2021 dans les six centres de vaccination

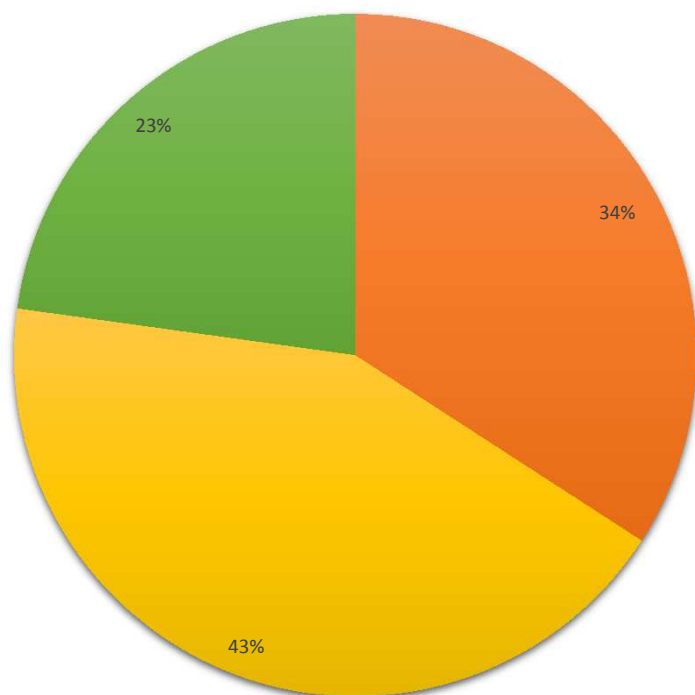
164 212 injections réalisées

67 265 personnes ont d'ores et déjà reçu la seconde injection (schéma vaccinal complet)

Hors EHPAD/USLD, plus de 95% de l'activité de vaccination est réalisée dans les CV de Haute-Loire

Part d'activité des centres de vaccination

Part d'activité des centres de vaccination



■ Bassin Yssingelais
Yssingeaux / Monistrol

■ Bassin du Velay
Le Puy / Craponne

■ Bassin Brivadois
Brioude / Langeac

Répartition des parts d'activité par territoire :

Brivadois (Brioude + Langeac) = 23% d'activité

Velay (Le Puy + Craponne) = 43% d'activité

Yssingelais (Yssingeaux + Monistrol) = 34% d'activité

Répartition conforme au critère populationnel :

Brivadois = 45 000 habitants soit 20%

Velay = 96 000 habitants soit 42%

Yssingelais = 87 000 habitants soit 38%

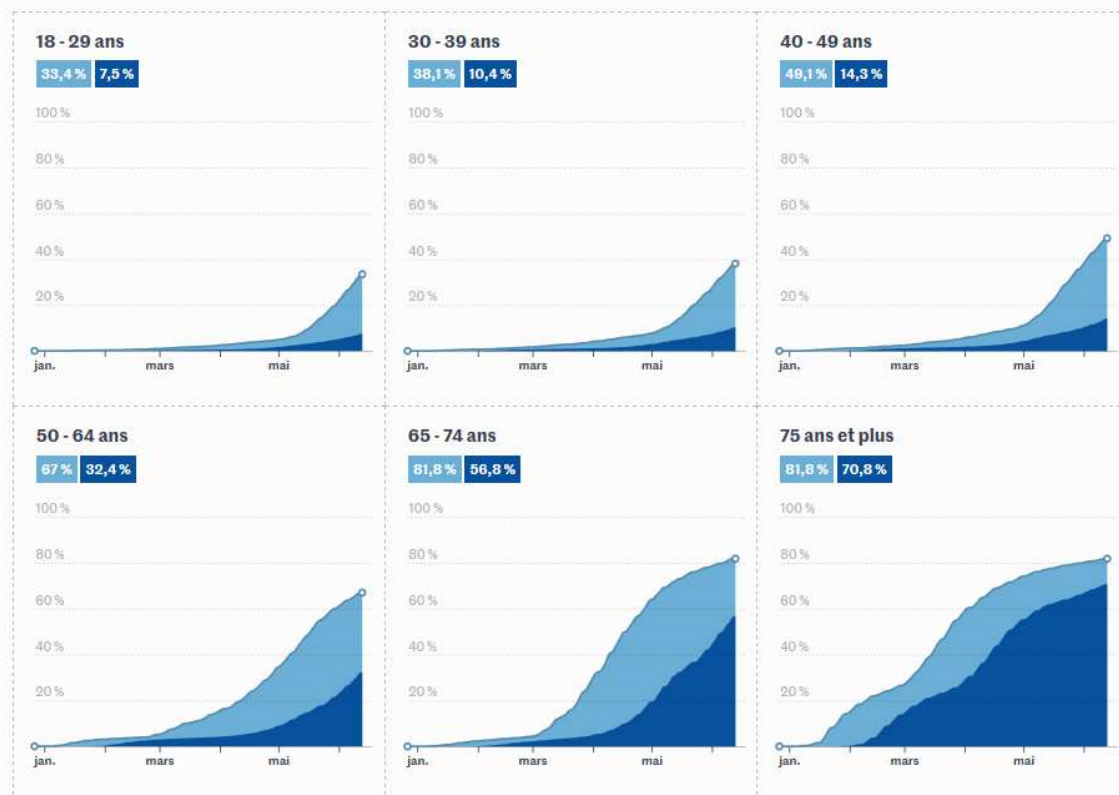
Jusqu'en semaine 21, les centres de vaccination sont montés en puissance pour préparer l'arrivée de toute la population majeure au 31 mai.

Rupture en semaine 22 (ouverture au plus de 18 ans)

Part de la population vaccinée (France / Haute-Loire) par tranche d'âge

Le rythme de la vaccination par tranche d'âge

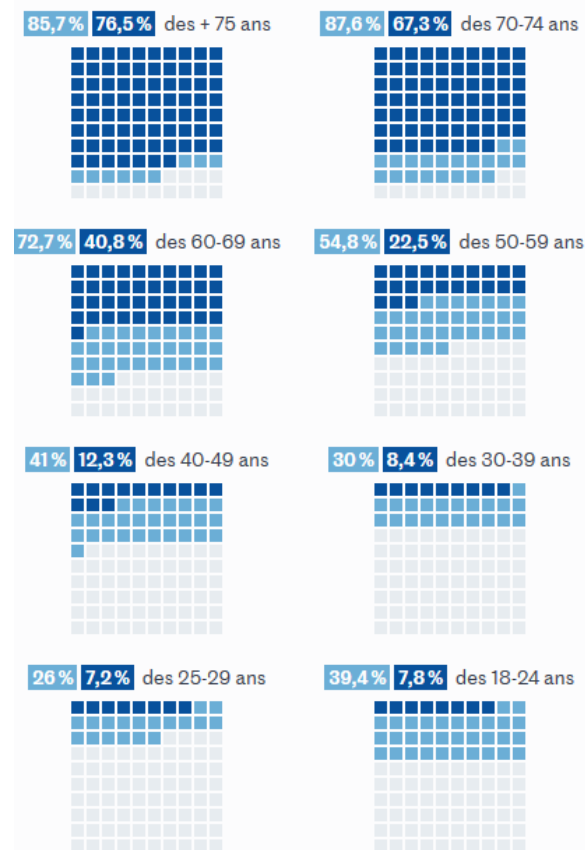
Ce graphique présente l'évolution cumulée de la vaccination par tranche d'âge en France, que ce soit **une première injection** ou une **vaccination complète** au 13 juin 2021.



France :

Au 13 juin, 55,95% de la population adulte a reçu une première dose de vaccin

Haute-Loire (43) : 57,5 % 32,37 %



Haute-Loire :

Premier département de la région en termes de vaccination des 70 ans et plus malgré ralentissement de la vaccination

Actualités

- Rupture de la vaccination en semaine 22 :

Pour la 1^{ère} fois depuis le début de la vaccination, toutes les doses ne seront pas consommées : 30 000 doses en stock dans les congélateurs du CHER.

- Réactions des centres de vaccination :

Communication sur les réseaux sociaux.

Expérimentations diverses (plages sans RDV, modification des horaires, nocturnes...).

Réalisation d'un clip vidéo « local ».

- Centres éphémères de vaccination (9):

Poursuite du partenariat avec le SDIS et les mairies :

- Gestion et formation Doctolib.

- Optimisation des plages de vaccination en fonction des RDV en lien avec SDIS.

- Mise à disposition d'agents des cellules COVID du Puy et d'Yssingeaux en appui des CV

Délivrance de vaccins aux flux A

■ Typologie d'établissements du 43 (Flux A et B) approvisionnés en vaccins :

6 centres de vaccinations, EHPAD, USLD, FAM, MAS, maison d'arrêt, établissements sanitaires publics, privés et ESPIC, SSR et services hospitaliers du CHER.

Soit au total 59 établissements approvisionnés en vaccins en continu hors centres de vaccinations.

690 délivrances de vaccins réalisées par la PUI du CHER du 7 janvier au 15 juin 2021.

■ Focus des délivrances de vaccins (primos et secondes) aux établissements du flux A et FAM/MAS:

Etablissements du flux A	1ère délivrance	Nbre d'établissements	nombre de délivrances effectuées par la PUI du CHER	Nbre de doses délivrées	Nbre de flacons délivrés	vaccin
EHPAD	07-janv-21	36	119	4 109	587	Pfizer
FAM MAS	19-févr-21	8	17	713	83	Astrazeneca et Pfizer
Total		44	136	4 822	670	

Actuellement en moyenne , 4 EHPAD sont approvisionnés en vaccins chaque semaine.

Actualités

- Ouverture à la vaccination aux 12 – 18 ans inclus :

Données de vaccination du CV Massot pour exemple :

- Le samedi 12/06 : 12 vaccinations.
- le lundi 14/06: 8 vaccinations.
- le mardi 15/06: 50 vaccinations.
- le mercredi 16/06: 62 vaccinations.

Total: 132 personnes de 12/18 ans ont été vaccinées entre le 12 et le 16 juin 2021.

➤ Evolution croissante de la demande.

- Mise en place de TROD au niveau des CV :

4 700 TROD pour les 6 CV de Haute-Loire. Distribution en cours.

Evaluer la pertinence d'une ou deux injections.

Demande forte des patients.

- Livraison de SPF de 40 000 masques CHIR et 7 000 sur blouses le 16/06/2021 au CHER :

Ces EPI seront délivrés aux 6 centres de vaccinations de la Haute-Loire conformément aux besoins estimés et déterminés dans l'enquête réalisée en avril 2021.

Délivrances prévues la semaine prochaine (semaine 25).