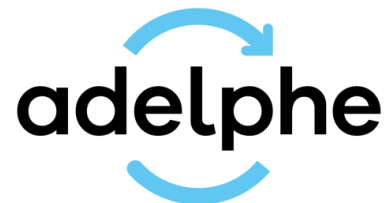


# VISITE DE L'ECOPOLE TRI ET VALORISATION DES DÉCHETS

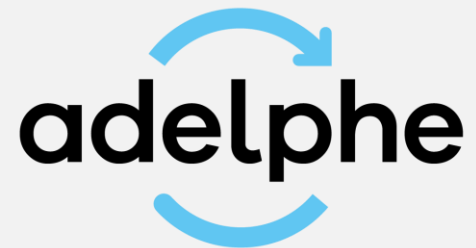
La filière emballages ménagers et papiers en France et en Haute Loire

Mardi 20 mai 2025





Donnons ensemble une  
nouvelle vie à nos produits.



## INTRODUCTION

### QUI EST CITEO ?

- 1 DES DEFIS A RELEVER ENSEMBLE
- 2 NOS ENGAGEMENTS À VOS CÔTÉS



## LA SITUATION DE DÉPART :

Les communes assurent les salubrité publique : pas de recyclage, toujours plus de déchets, pas de notion de responsabilité



## 1972, LE PRINCIPE DE POLLUEUR PAYEUR, PREMIÈRE PRISE DE CONSCIENCE :

Qui est responsable du cout de gestion de la pollution? Le pollueur...



## 1975, LA LOI DU 15 JUILLET :

Qui est le responsable dans le cas des déchets d'emballages ménagers? Le consommateur, mais il ne peut agir seul.



## 1991, LA NAISSANCE DU CONCEPT DE REP :

Les entreprises se doivent d'aider la consommateur, dans une logique de coresponsabilité. Elles sont force de proposition pour trouver une solution.



## 1992, LE DÉCRET DU 1<sup>ER</sup> AVRIL :

Les entreprises doivent contribuer ou pourvoir à l'élimination des déchets d'emballages ménagers pour aider le consommateur à assumer sa responsabilité, de manière individuelle ou mutualisée.



## 1992, LA CRÉATION D'ECO-EMBALLAGES PAR LES ENTREPRISES :

Elles font le choix d'un dispositif mutualisé pour répondre à leurs nouvelles obligations.



## 2017, LA CREATION DE CITEO :

Fusion du groupe ECO-EMBALLAGES (Stés Eco-Emballages et Adelphe) avec ECOFOLIO.

# Une REP « financière », dans un cadre très réglementé

- **Un statut privé** (Sté Anonyme)
- **Une mission d'intérêt général**
- **Sans but lucratif**
- **Sous agrément d'état**



## 2 agréments

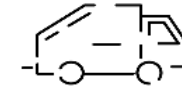
*REP emballages ménagers*  
*REP papiers graphiques*



## 5 ministères signataires

*Ministère de la Transition écologique*  
*Ministère de l'Économie et des Finances*  
*Ministère de la Cohésion des territoires*  
*Ministère de l'Intérieur*  
*Ministère de la Culture et de la Communication*

### Rôle et missions



Organiser la collecte, le tri et le traitement des emballages et des papiers pour une meilleure performance et à un meilleur coût.



Piloter des programmes de recherche pour développer l'éco-conception et faire progresser les Process industriels.



Informier et sensibiliser les citoyens au geste de tri.

# Chaque euro de la contribution participe au développement du recyclage

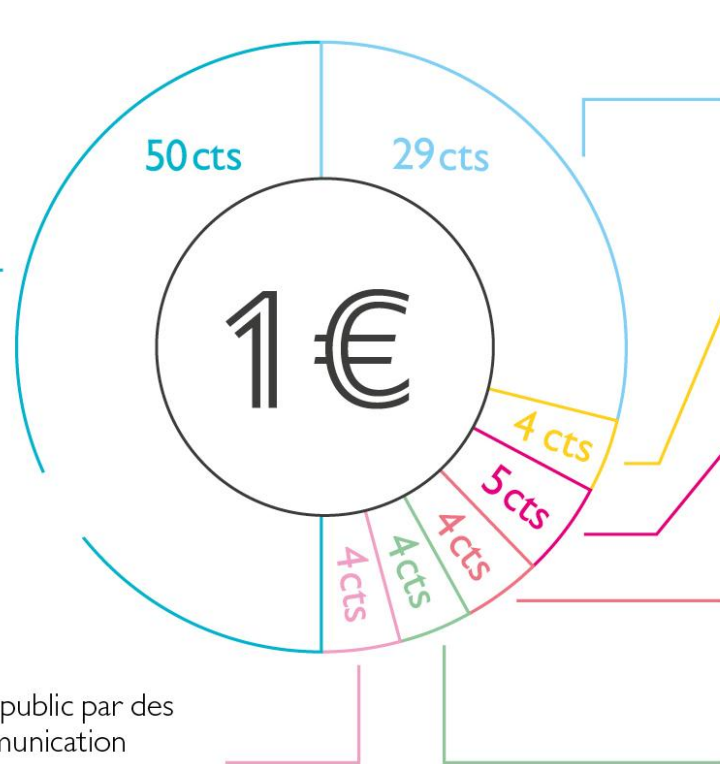
Ce que les clients de Citeo financent pour  
**1 euro de contribution au recyclage des emballages ménagers**  
*(en centimes d'euro)*

## Collecte

Financer la collecte des emballages.

## Mobilisation

Sensibiliser le grand public par des campagnes de communication nationales et locales pour ancrer le geste de tri au quotidien.



## Tri

Permettre le fonctionnement des centres de tri industriels en France, qui trient les matériaux collectés en vue de leur recyclage.

## Reprise de la matière et recyclage

Assurer l'équité des conditions de reprise des tonnes recyclées en tout point du territoire.

## Valorisation énergétique

Soutenir la valorisation en énergie des emballages non recyclés.

## Accompagnement et fonctionnement

Accompagner les clients et les collectivités, et assurer le fonctionnement interne de Citeo.

## Actions pour la filière

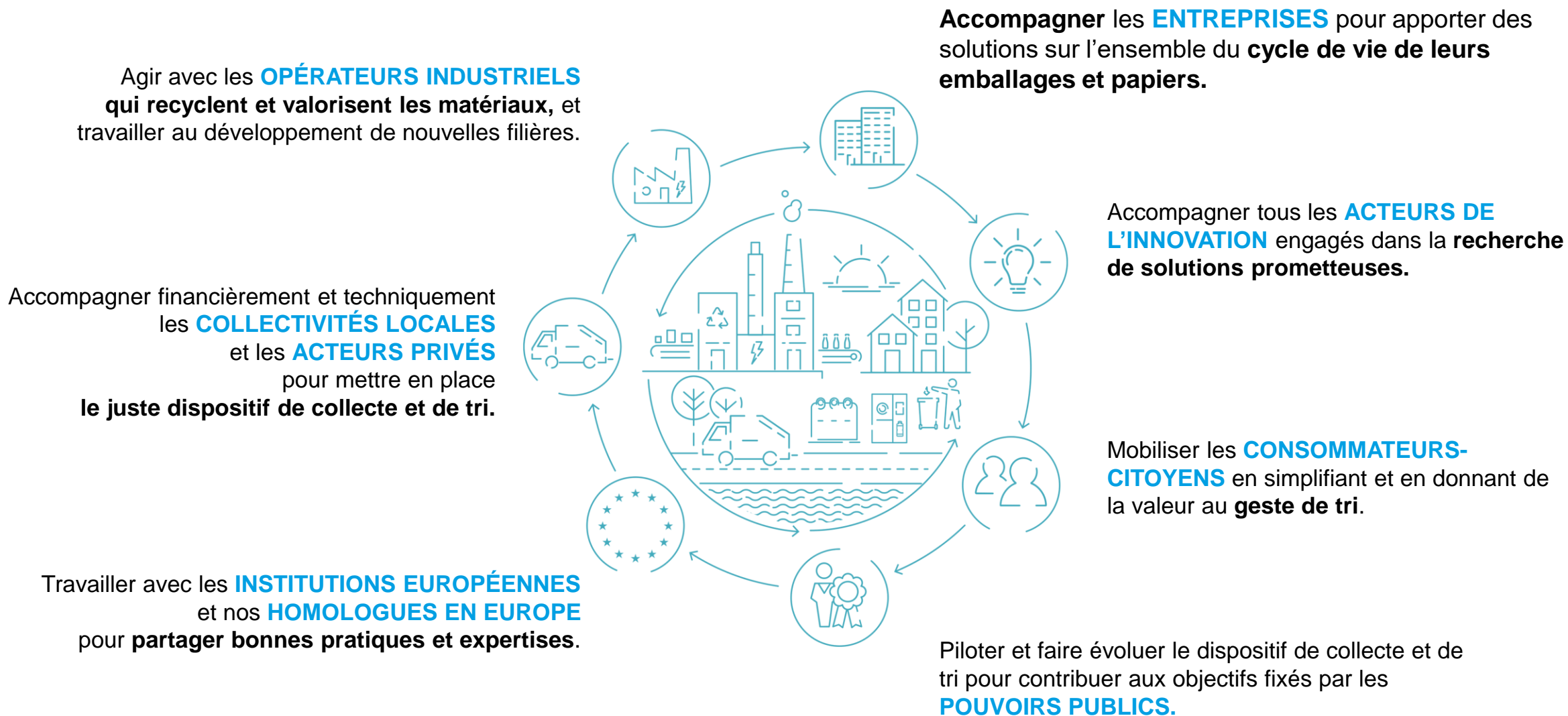
Soutenir la R&D, l'éco-conception et des actions pour développer le réemploi, la collecte hors foyer, et l'économie circulaire dans les territoires d'Outre-mer notamment.

## Quelques estimations de contribution par produit\*

	0.40c€		1.02c€
	0.88c€		1.05c€
	0.79c€		1,40c€
	0.86c€		0.36c€
	1.31c€		0.29c€

\* Base tarif Citeo 2023

# Une action qui s'exerce avec toutes les parties prenantes

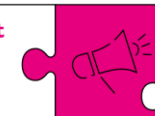




01

# DES DÉFIS À RELEVER ENSEMBLE





# L'observatoire du geste de tri 2024

## 5 enseignements clés

NEW

Ils trient de  
plus en plus  
régulièrement...

**53 %**

de ces trieurs trient  
systématiquement  
(en toute situation  
à domicile)<sup>(2)</sup>

+4 pts  
entre 2021  
et 2024

... et surtout  
de manière  
plus exhaustive

**59 %**

de ces trieurs trient  
tous les types  
d'emballages<sup>(3)</sup>

+23 pts  
entre 2021  
et 2024



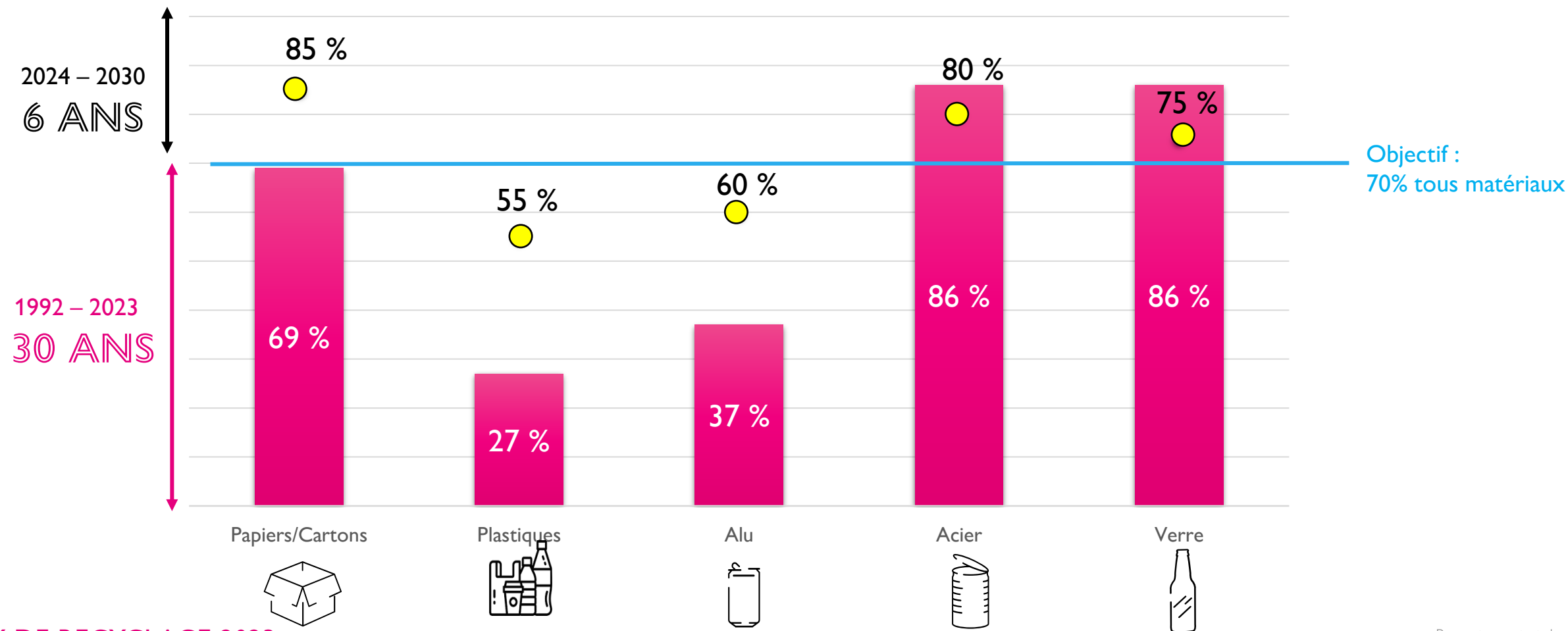
Presque  
**1 Français sur 3**  
exprime  
« ne pas avoir trié  
au moins un emballage  
car il était sale »

- #1** Les Français ne lâchent rien avec le tri !
- #2** La simplification des règles de tri fait ses preuves petit à petit
- #3** Les doutes sont en baisse mais persistent notamment sur les petits emballages et les complexes
- #4** ...car la notion d'emballage et son association au bac de tri est encore mal comprise
- #5** La souillure reste un frein majeur au tri



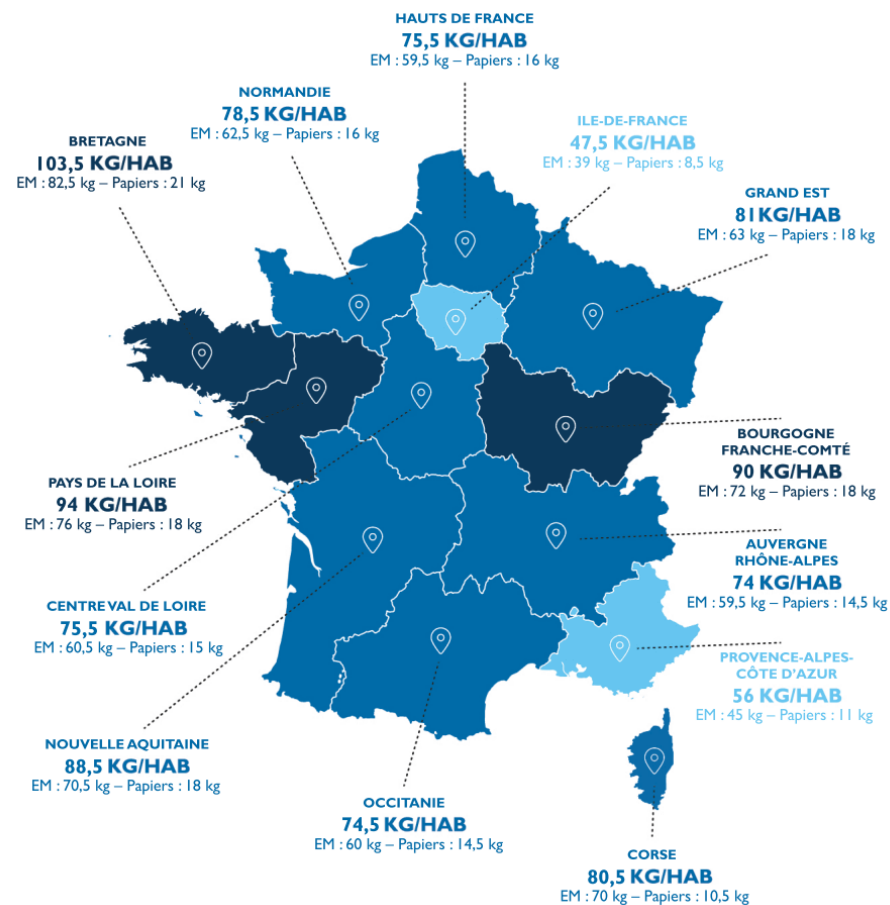
# Des objectifs de recyclage ambitieux dans un calendrier qui s'accélère

 Objectifs 2030



TAUX DE RECYCLAGE 2023

pour continuer à progresser en termes de performances et de qualité de la collecte et du tri



MOYENNE NATIONALE 2023 :

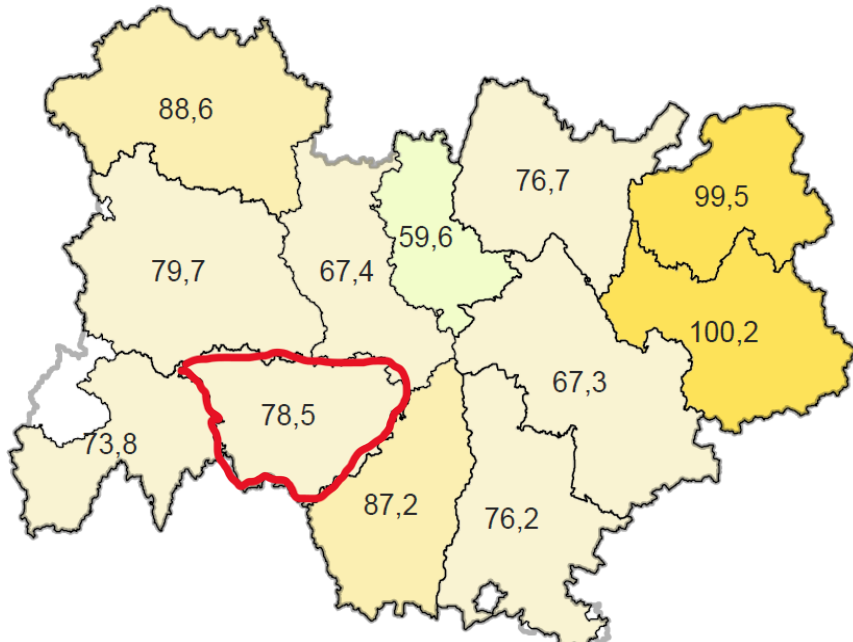
- ~ 72,5kg/an/hab d’emballages et de papiers triés :
- 58 kg emballages (verre, plastique, métaux, emb. papiers-cartons)
  - 14,5 kg papier

+ 3,5 kg/an/hab par rapport à 2022

Performance kg / an / habitant			
< 40 kg/hab/an	40 à 60 kg/hab/an	60 à 90 kg/hab/an	> 90 kg/hab/an

## Et chez nous en AURA ?

598 423 T (emballages et papiers) recyclées en 2023 grâce au geste de tri des habitants qui permettent de limiter l'impact de la gestion des déchets sur votre fiscalité locale.



**Perf AURA : 74,1 kg/hab.**

**+ 11% vs 2022**

Perf Haute Loire : 78,5 kg/hab.

205,4  
K TONNES

GLOBAL RÉGIONAL  
EMBALLAGES  
LÉGERS

25,4 KG  
PAR HAB / AN

+0,7KG PAR  
RAPPORT À LA  
MOY. NATIONALE

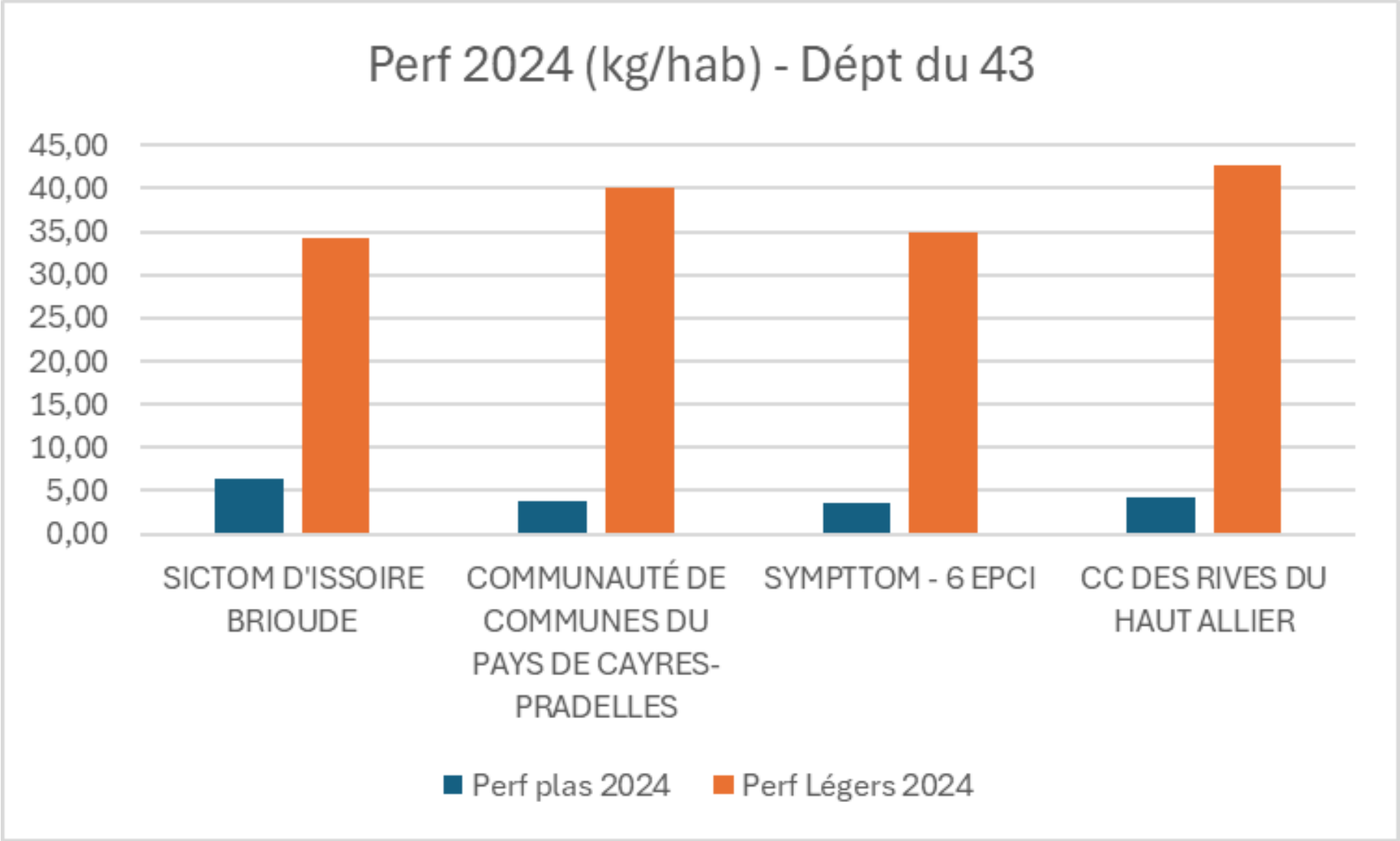
11,1  
€/HAB

SOUTIENS VERSÉS  
EN 2023  
SOIT **89,8M€**

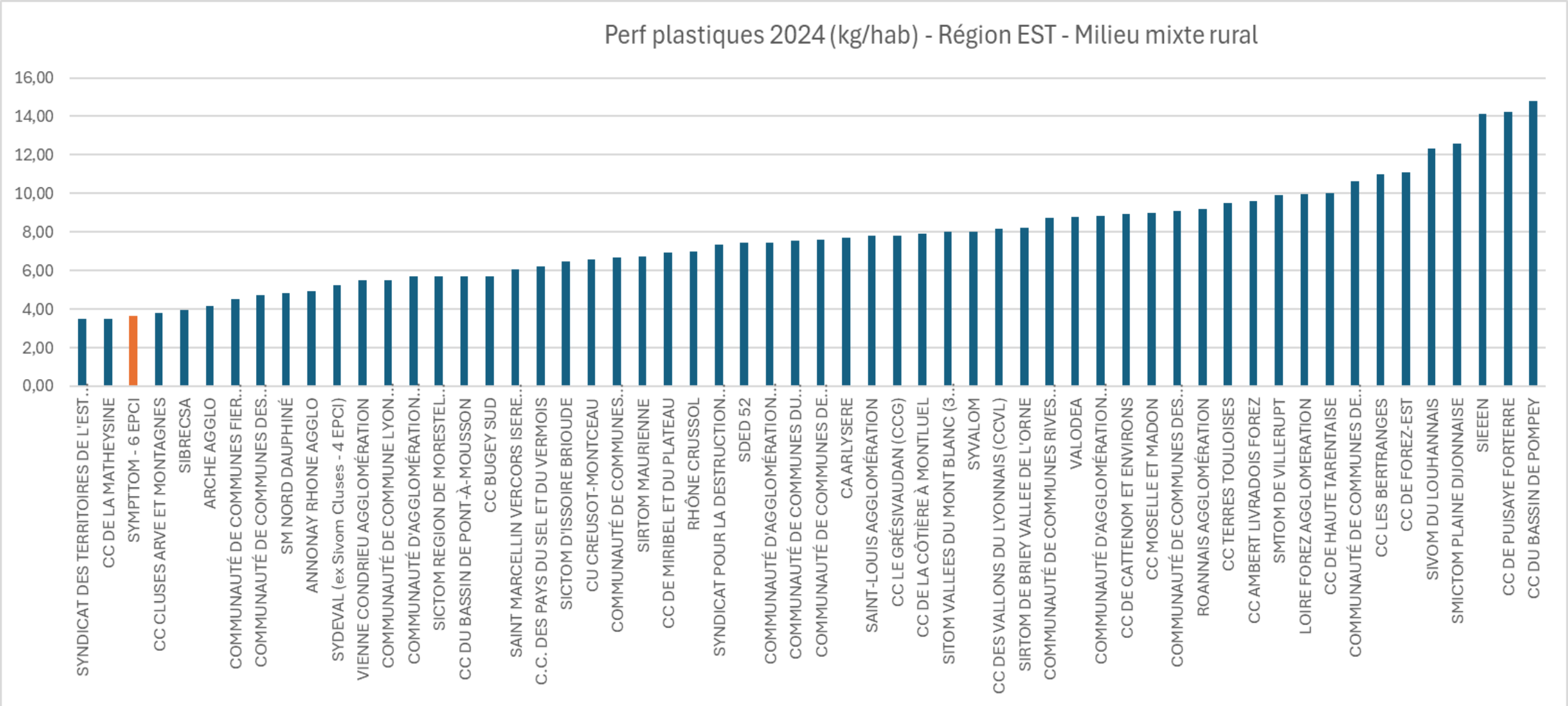
±12%

ÉVOLUTION /  
L'ANNÉE  
PRÉCÉDENTE

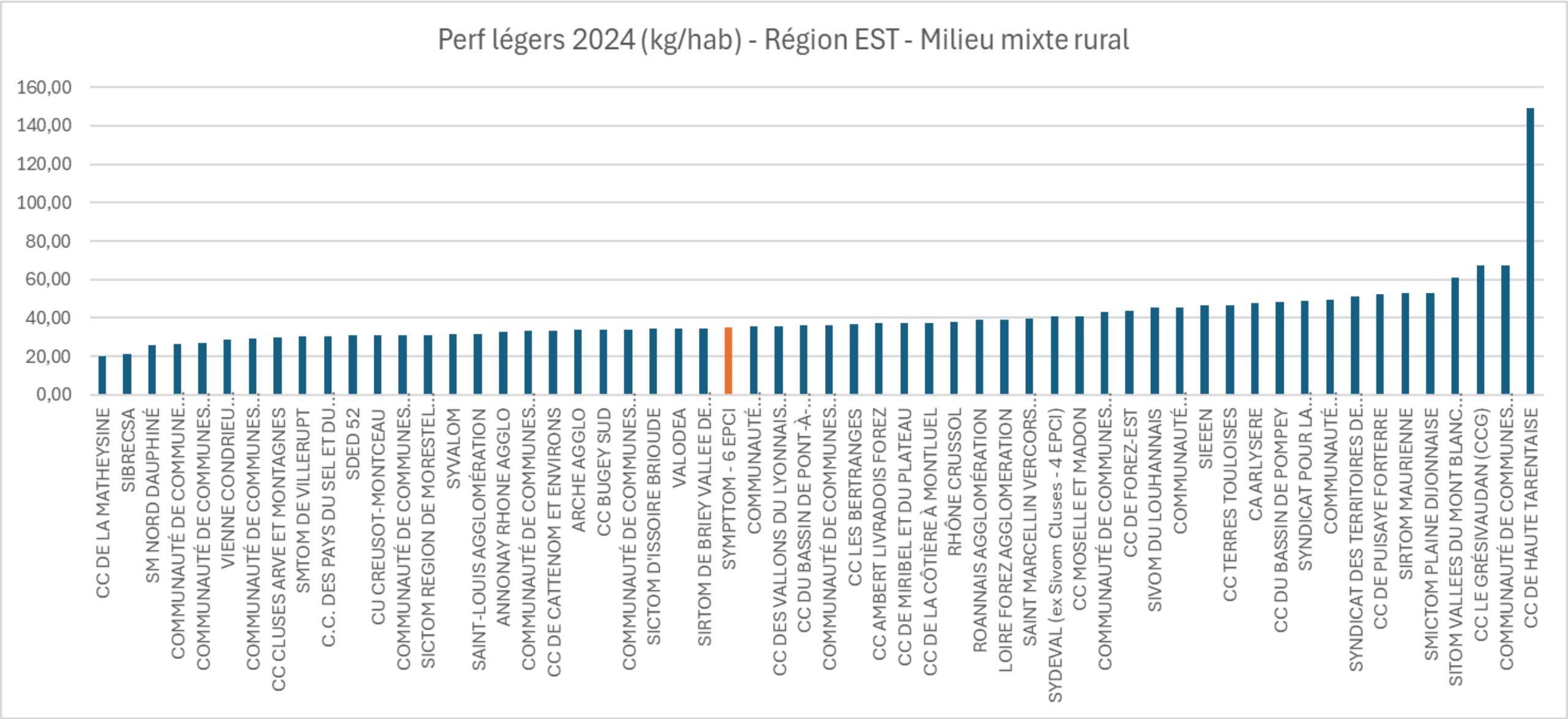
# Focus sur le département de la Haute Loire



# Comparaison des performances avec l'ensemble de la Région EST



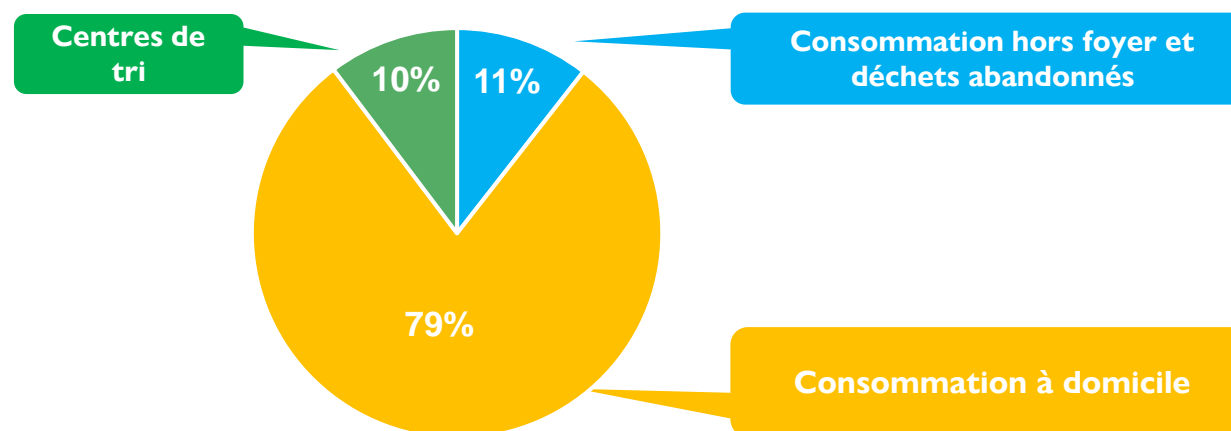
# Comparaison des performances avec l'ensemble de la Région EST



# L'objectif : combler un écart à la cible encore trop important, notamment sur les plastiques



Les tonnes potentielles à aller chercher principalement à l'étape du geste de tri



⇒ **DES EMBALLAGES ET DES PAPIERS ENCORE DANS NOS ORDURES**

**25%** du poids de nos ordures ménagères sont des emballages et des papiers soit 54 kg/hab/an

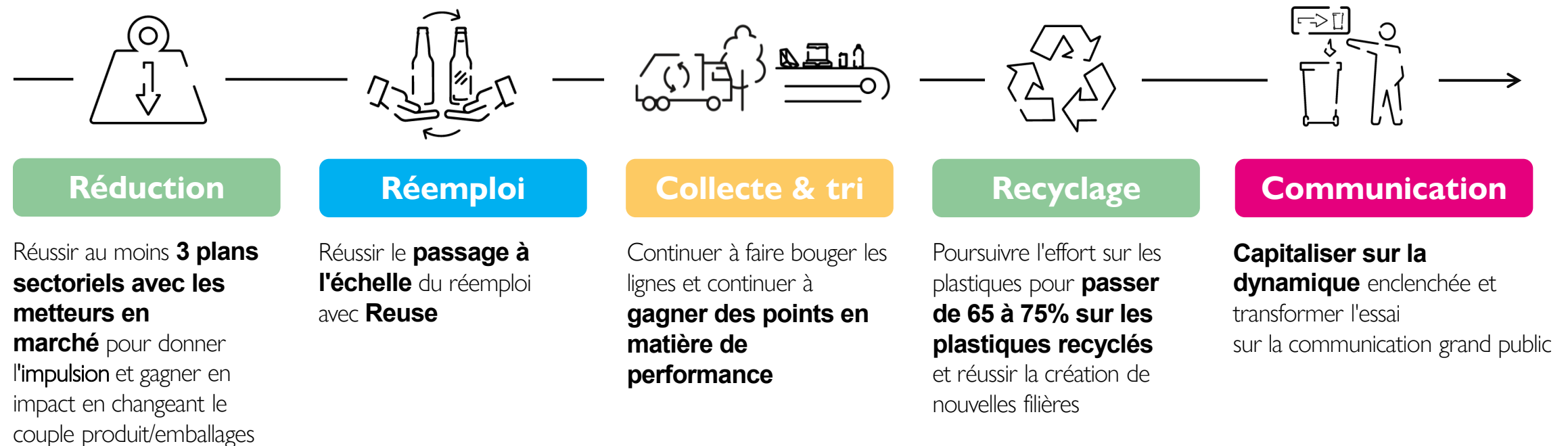




# NOS ENGAGEMENTS À VOS CÔTÉS

Dans ce contexte, Citeo conserve son cap stratégique :  
une économie 100 % circulaire des emballages et papiers

**5 priorités 2025** pour déployer des solutions 3R efficaces sur l'ensemble de nos secteurs.



## Les 111 lauréats de la phase 2024

### En GE, BFC et AURA



AAP collecte

46CL - 13,65M€ - 3Mhab



AAP HF

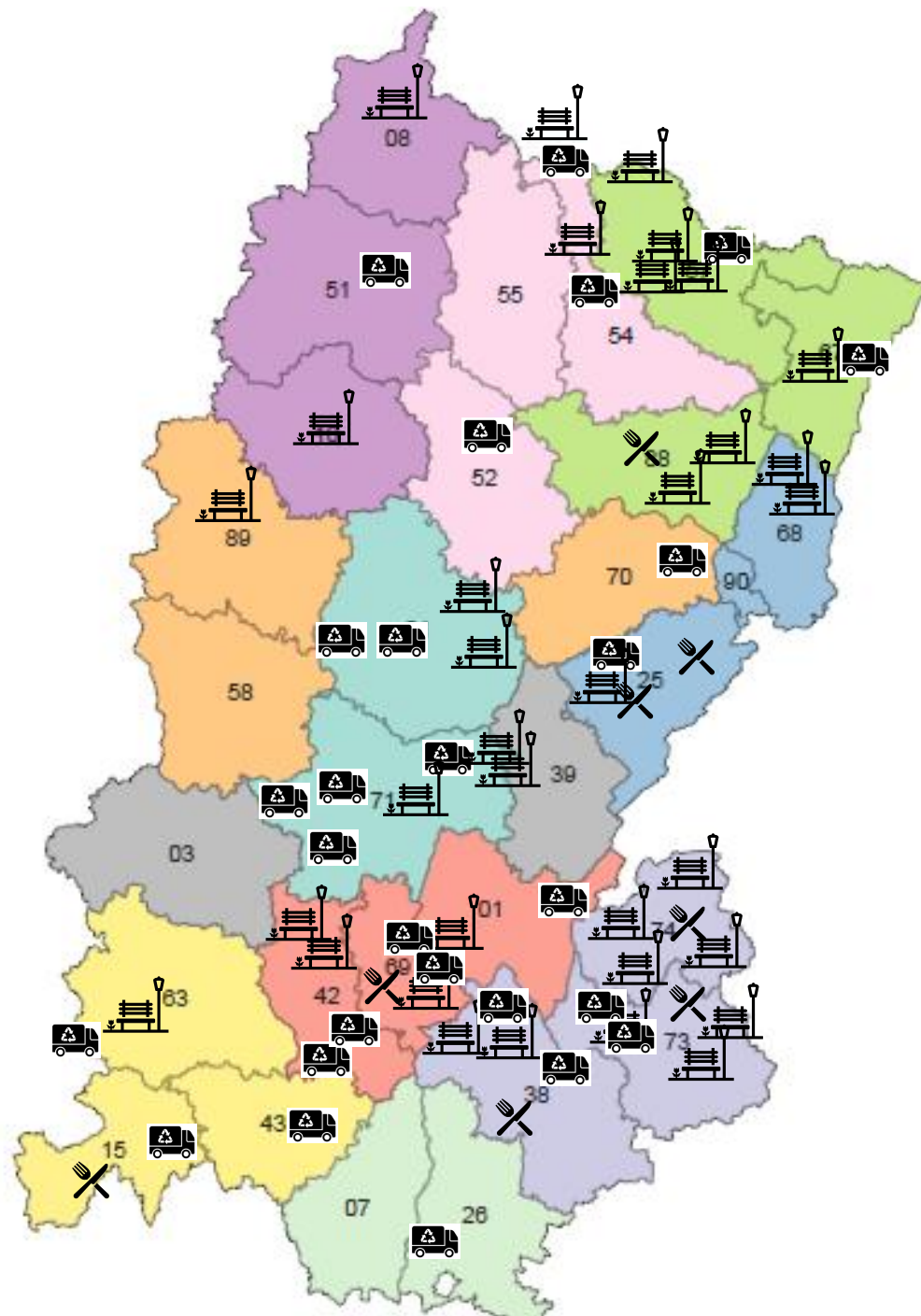
57CL - 7,4M€ - 3,2 Mhab



AMI

Restauration

11 projets 1,2 M€



# Vos contacts dans les territoires



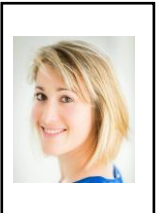
**Aloïs ARMAND**  
Responsable Engagement  
Grand Est / BFC  
06 11 41 80 92  
[alois.armand@citeo.com](mailto:alois.armand@citeo.com)



**Catherine METILLE**  
Responsable Territoriale  
Grand Est / BFC  
06 07 29 11 48  
[catherine.metille@citeo.com](mailto:catherine.metille@citeo.com)



**Florence Thomas**  
Responsable Territoriale AURA  
06 25 04 35 39  
[florence.thomas@citeo.com](mailto:florence.thomas@citeo.com)



**Marion Letellier**  
Responsable Engagement  
AURA  
06 23 02 71 99  
[Marion.letellier@citeo.com](mailto:Marion.letellier@citeo.com)

**Damien BACQUENOIS**  
Responsable des opérations  
06 68 01 43 92  
[damien.bacquenois@citeo.com](mailto:damien.bacquenois@citeo.com)



**Estelle CAMBERLIN**  
Responsable des Opérations  
07 63 46 45 60  
[estelle.camberlin@citeo.com](mailto:estelle.camberlin@citeo.com)



**Alexandre GADRET**  
Responsable des opérations  
06 34 12 79 44  
[alexandre.gadret@citeo.com](mailto:alexandre.gadret@citeo.com)



**Hugo PETAT**  
Responsable des opérations  
06 09 58 90 43  
[hugo.petat@citeo.com](mailto:hugo.petat@citeo.com)  
(Grd Lyon,  
Saint-Etienne Métropole)



En cours de recrutement  
Responsable des opérations

ACCOMPAGNEMENT



**Cyril HENTZ**  
Responsable des opérations  
06 65 58 80 08  
[cyril.hentz@citeo.com](mailto:cyril.hentz@citeo.com)



**Cyril CORBERY**  
Responsable Opérations  
06 99 85 89 35  
[cyril.corbery@citeo.com](mailto:cyril.corbery@citeo.com)



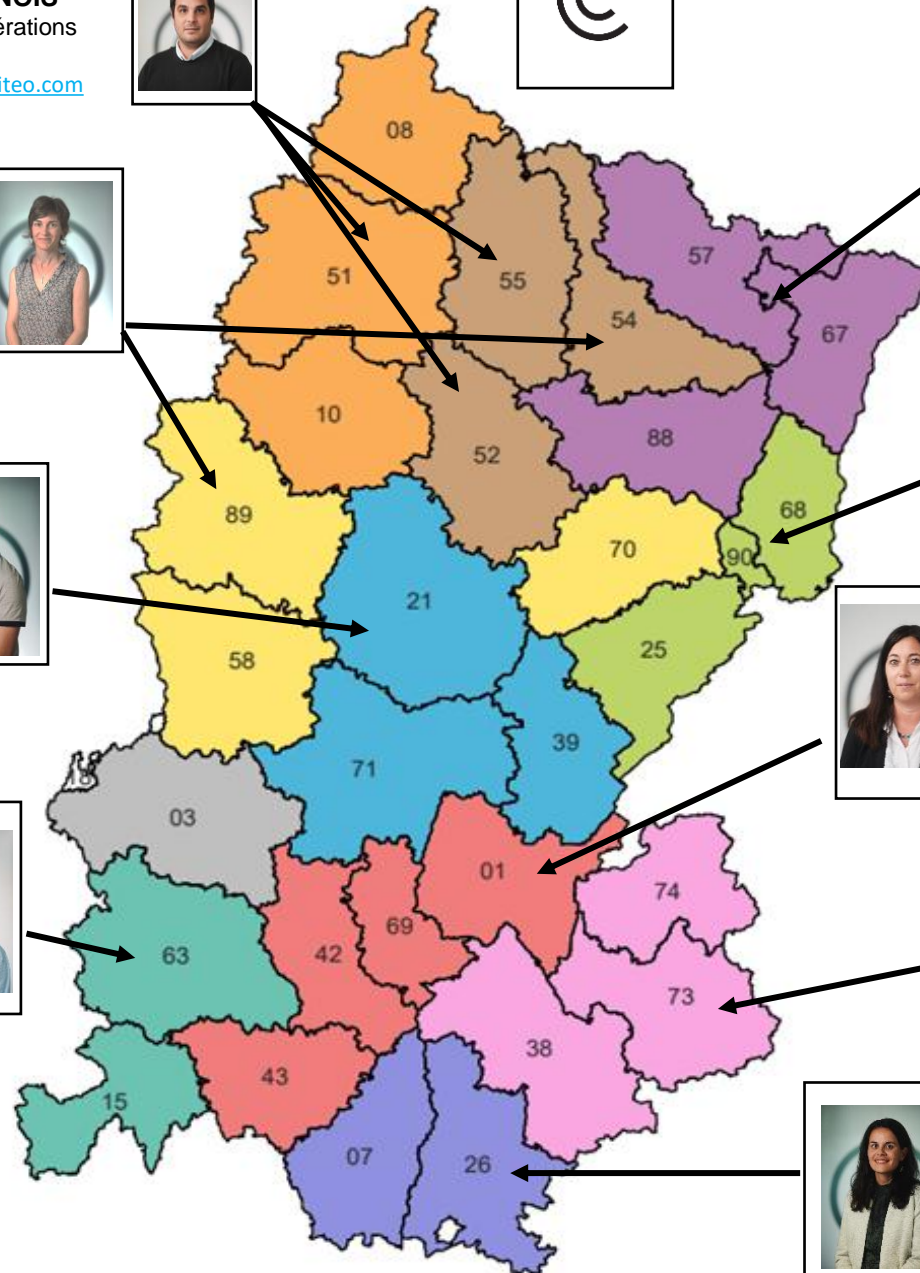
**Barbara PECILE**  
Responsable des opérations  
06 29 58 40 99  
[barbara.pecile@citeo.com](mailto:barbara.pecile@citeo.com)  
(hors St Etienne & Grd Lyon)



**Mathilde MASSET**  
Responsable des opérations  
06 13 37 31 60  
[mathilde.masset@citeo.com](mailto:mathilde.masset@citeo.com)  
(hors Grenoble Métropole)



**Nadège ACHARD**  
Responsable des opérations  
06 46 60 48 56  
[nadege.achard@citeo.com](mailto:nadege.achard@citeo.com)  
(Grenoble Métropole)







# Merci



2bis avenue de Taillebourg  
75011 Paris

01 81 69 06 00  
[contact@citeo.com](mailto:contact@citeo.com)